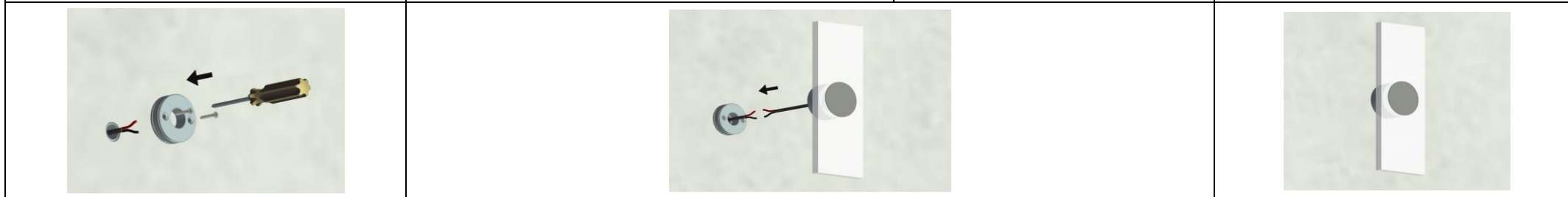


N° LED	W	Lm alla sorgente luminosa				R / V / B		
03	3.6	330	350mA	IP40	DIFFUSA	-	-	2700K 3000K 4000K
03	10.5	-	350mA Vedi modulo di pilotaggio	IP40	DIFFUSA	-	RGB	- - -

Modello	Descrizione	Dimensioni 100x300x50mm	Supporto a muro Ø 61mm
	Corpo illuminante a led in acciaio inox e policarbonato, da appoggio a parete / soffitto. Finitura inox e policarbonato trasparente di forma geometrica regolare avente la funzione di diffusore. Viene fornito con 25cm di cavo bipolare per il collegamento elettrico. Installazione da interno su qualsiasi superficie rigida piana. Fissaggio a pressione tramite apposito supporto in alluminio da fissare alla struttura con due viti non di nostra fornitura.		



Fissaggio supporto in alluminio con due viti a testa svasata di diametro massimo 5mm	Collegamento elettrico e fissaggio corpo lampada a pressione su anello elastico	Lavoro finito
--	---	---------------

<p><b>Collegamento elettrico in serie 350mA SELV.</b> Polarità: <b>Cavo ROSSO +</b> cavo NERO -</p>	<p><b>Connessione:</b> Connettore conforme alle norme EN 60998-2-1</p> <p>(FACSIMILE)</p>	<p><b>SOLO PER RGB</b> <b>Collegamento al modulo di pilotaggio</b></p> <p>+ = rosso - = rosso/nero + = blu - = blu/nero + = verde - = verde/nero</p>
---	---	--

**ATTENZIONE:** Prima di iniziare i collegamenti elettrici assicurarsi che l'alimentatore non sia in tensione. Il mancato rispetto di questa semplice regola compromette irrimediabilmente la sorgente luminosa.

	<b>Conforme alle Direttive europee</b> (EMC, RoHS, Ecodesign ed ai requisiti specificati nella Direttiva di Bassa Tensione)	<b>CLASSE III</b> Funzionamento con SELV	<b>ALIMENTAZIONE</b> Tramite alimentatore remoto SELV OUTPUT 350mA corrente costante / Per RGB a 350mA. Vedi alimentazione modulo di pilotaggio		Raccolta separata delle apparecchiature elettriche ed elettroniche	<b>Made in Italy</b> Progettato, prodotto e assemblato in Italia
--	--	---	--	--	--	---