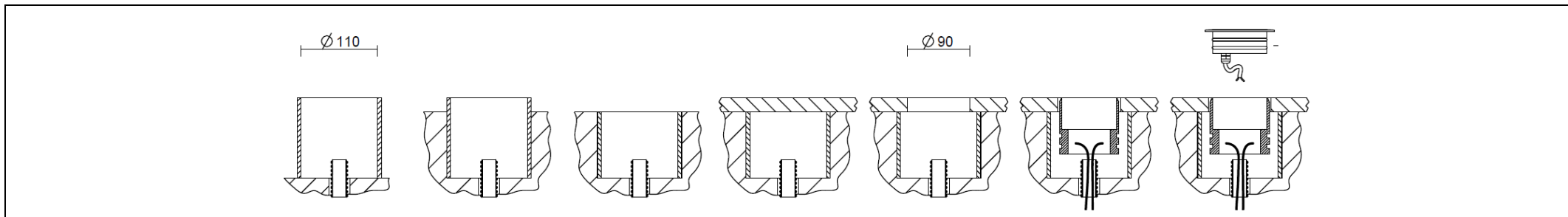


N° LED	W	Lm alla sorgente luminosa				R / V / B					
03	3.6	330	350mA / 12V RGB / 24V	IP65	DIFFUSA - 7° - 25° - 40°	-	RGB	2700K	3000K	4000K	
07	8.5	770	350mA / 24V	IP65	DIFFUSA - 7° - 25° - 40°	-	-	2700K	3000K	4000K	

Modello	Descrizione	Dimensioni Ø99 x 50 mm	Cassa di fissaggio Ø80 x 78.8mm
	Corpo illuminante a led in alluminio / inox da incasso a pavimento. Viene fornito con 50cm di cavo bipolare in neoprene per il collegamento elettrico. Installazione da interno / esterno a pavimento mediante apposita cassaforma. Fissaggio a pressione tramite OR, ingombro in profondità 100mm.		



<p><b>Collegamento elettrico in serie 350mA SELV.</b> Polarità: <b>Cavo ROSSO +</b> cavo NERO -</p>	<p><b>Collegamento elettrico in parallelo 12V/24V</b> Polarità: <b>Cavo ROSSO +</b> cavo NERO -</p>	<p><b>Connessione:</b> Connettore conforme alle norme EN 60998-2-1</p> <p>Connettore IP 68 tipo o similare Steab Paguro 5664</p>
---	---	--

**ATTENZIONE:** Prima di iniziare i collegamenti elettrici assicurarsi che l'alimentatore non sia in tensione. Il mancato rispetto di questa semplice regola compromette irrimediabilmente la sorgente luminosa.

<p><b>Conforme alle Direttive europee</b> (EMC, RoHS, Ecodesign ed ai requisiti specificati nella Direttiva di Bassa Tensione)</p>	<p><b>CLASSE III</b> Funzionamento con SELV</p>	<p><b>ALIMENTAZIONE</b> Tramite alimentatore remoto SELV OUPUT 350mA corrente costante / Tramite alimentatore remoto SELV OUPUT 24V in tensione costante</p>	<p>Raccolta separata delle apparecchiature elettriche ed elettroniche</p>	<p><b>Made in Italy</b> Progettato, prodotto e assemblato in Italia</p>
--	---	--	---	---