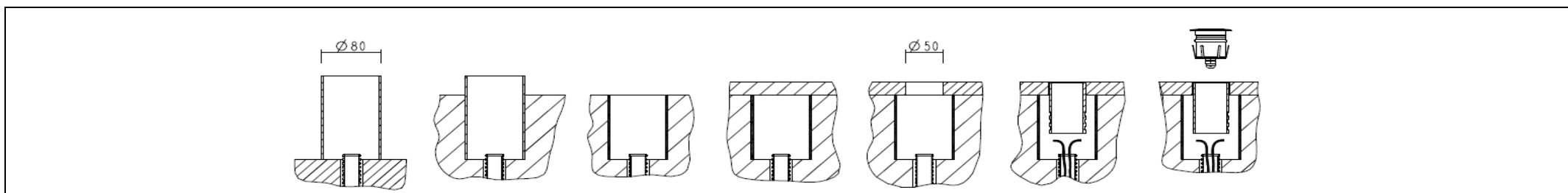


N° LED	W	Lm alla sorgente luminosa				R / V / B		
03	3.6	330	350mA	IP65	DIFFUSA - 7° - 25° - 40°	-	-	2700K 3000K 4000K

Modello	Descrizione	Dimensioni Ø55 x 70mm	Cassa di fissaggio in alluminio Ø50x80mm
	Corpo illuminante a led in alluminio / inox da incasso a pavimento. Viene fornito con 50cm di cavo bipolare in neoprene per il collegamento elettrico. Installazione da interno / esterno a pavimento mediante apposita cassaforma. Fissaggio a pressione tramite molle a compressione e OR, ingombro in profondità 80mm.		



<b>Collegamento elettrico in serie 350mA SELV. POLARITA' : Cavo ROSSO + cavo NERO -</b>	<b>Connettore IP 68 tipo o similare Steab Paguro 5664 conforme alle norme EN 60998-2-1</b>
	 Connessione da effettuarsi in ambiente stagno

**ATTENZIONE:** Prima di iniziare i collegamenti elettrici assicurarsi che l'alimentatore non sia in tensione. Il mancato rispetto di questa semplice regola compromette irrimediabilmente la sorgente luminosa.

<b>Conforme alle Direttive europee</b> (EMC, RoHS, Ecodesign ed ai requisiti specificati nella Direttiva di Bassa Tensione)	<b>CLASSE III</b> Funzionamento con SELV	<b>ALIMENTAZIONE</b> Tramite alimentatore remoto SELV OUPUT 350mA corrente costante	Raccolta separata delle apparecchiature elettriche ed elettroniche	<b>Made in Italy</b> Progettato, prodotto e assemblato in Italia
--------------------------------------------------------------------------------------------------------------------------------	---------------------------------------------	----------------------------------------------------------------------------------------	--------------------------------------------------------------------	---------------------------------------------------------------------